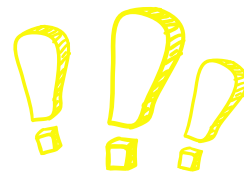




RAPPORT D'ACTIVITÉS


2023


LES POINTS MARQUANTS DE 2023...



Nos projets annoncés pour 2023, alors que nous nous réunissions l'an dernier en Assemblée Générale, étaient les suivants :


- Développer le volume d'heures.
- Diversifier ses pratiques commerciales
- Opter pour des démarches extensives et prospectives
- Augmenter les tarifs.


 Ose Services a été soumise dès la fin 2022 et tout au long de 2023 à une analyse structurelle poussée et un suivi soutenu de la part de la direction. L'analyse a porté sur les process en place, le fonctionnement de la structure et sa gestion comme sur le contexte concurrentiel, territorial et socioéconomique dans lequel Ose Services s'inscrit. A ce travail, s'est ajouté une analyse du volet financier menée en étroite collaboration avec la Gouvernance et notre cabinet comptable.


 L'objectif 2023 a été avant tout d'endiguer le déficit 2022 et de mettre en oeuvre des moyens de le contrecarrer.
En effet, la nouvelle direction arrivée fin 2022 s'appuyant sur son diagnostic, préconisait dans un premier temps ce travail d'analyse de fond. Ce fût rapidement suivi par une recommandation principale; à savoir : une prompte mise en oeuvre de mesures gestionnaires visant à l'assainissement et la préservation de la structure au regard des résultats de l'exercice 2022. Cette feuille de route a été unanimement acceptée et soutenue par la Gouvernance qui en partageait la vision.

 Ainsi, dès Janvier 2023 une première augmentation tarifaire à été appliquée. Elle sera suivie d'une autre augmentation des tarifs (très inférieurs à ceux du marché) en cours d'année.

 Une politique drastique de chasse aux dépenses inutiles est menée dès le début d'année.

 Afin de rééquilibrer les charges d'une masse salariale trop importante face à des produits insuffisants et ne pouvant plus la soutenir, le poste de chargé de développement et de relation commerciale est supprimé fin octobre 2023.

 La répartition des tâches est réorchestrée par la direction en accord avec son équipe afin de permettre à celle-ci d'absorber les missions du poste qui a été supprimé.
Pour autant, la restructuration du service reste complexifiée par l'objectif de développement du volume d'heures dans un contexte contraint (concurrence, défaut de main d'oeuvre).

 Les méthodes et techniques non probantes en place de longue date sont déconstruites au cours de sessions de travail collectives et l'initiation à des approches extensives et prospectives de recherches de salariés et de donneurs d'ordre est délivrée auprès de l'équipe par la direction.

...LES AUTRES POINTS MARQUANTS DE 2023

D'autre part, la direction a souhaité renforcer les missions d'accompagnement à l'insertion d'Ose Services auprès de ses bénéficiaires. De fait, l'accompagnement à l'insertion s'est vu doté d'objectifs de suivi soutenus et de procédures permettant un meilleur cadrage, une quantification et une récurrence plus en adéquation avec les missions de l'AI.

En parallèle, l'équipe en place est très vite initiée par la Directrice, et ce tout au long de l'année à de nouvelles techniques commerciales qui faisaient défaut jusqu'alors. Une stratégie est construite, des moyens élaborés et des objectifs sont fixés.

Dans le même temps, des mesures axées sur la sécurité, le Document Unique, la prévention des risques professionnels sont établies et mises en œuvre en cours d'année en attendant la mise en pratique de protocoles à l'élaboration pour 2024.

On expérimente fin 2023 l'accompagnement systématisé de le/la salarié-e sur sa première mission, tout comme l'inventaire des risques (protocole défini) et l'entretien de débriefing après la mission dans l'optique de son déploiement en 2024.

Ose Services initie des permanences dans des communes à plus de 10km de Granville ou dans des organismes extérieurs (CCAS, associations...) en contrepartie des informations collectives qui ne drainaient plus suffisamment de candidats. Là encore, l'expérimentation vise à une application récurrente en 2024 de ces permanences.

Fin 2023, la charte de la mixité est finalisée en collaboration avec 8 autres structures de l'IAE du territoire de la Manche.



Toujours dans une logique économique mais également de simplification du traitement des dossiers, Ose Services commence à déployer dès le dernier trimestre 2023 le prélèvement automatique et opte pour la facturation numérique pour l'ensemble de ses clients.

La structure optimise le dispositif de l'Avance Immédiate de l'URSSAF et accompagne près de 85% de ses donneurs d'ordre particuliers dans une approche pédagogique.

L'état des lieux de la structure effectué par la direction l'a menée à opérer une suspension de la démarche qualité.

Une certification ultérieure sera à nouveau envisagée après une réappropriation par la structure de procédures conformes aux attendus de la certification.

LES MOYENS HUMAINS AU SERVICE DU CHANTIER EN 2023

Une Gouvernance composée en 2023 de 16 bénévoles investis dans le Conseil d'Administration.

Des fonctions supports assurées par une Directrice & une Responsable Administrative et Financière

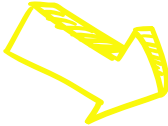
Un commercial et chargé de développement (jusqu'en octobre 2023)

Une Coordinatrice Accompagnatrice à l'Insertion Professionnelle

Une Chargée de clientèle Back Office

Une Chargée de clientèle Back Office

82 salariés ont bénéficié d'un parcours d'insertion sur le dispositif en 2023



Une équipe entièrement confrontée en 2023 à un impératif de restructuration et de réorganisation, comme à l'acclimatation à une nouvelle direction, un nouveau management et une approche gestionnaire du travail. Des changements majeurs et fort impactants pour chacun.

L'ACCOMPAGNEMENT À L'INSERTION SOCIOPROFESSIONNELLE

L'accompagnement

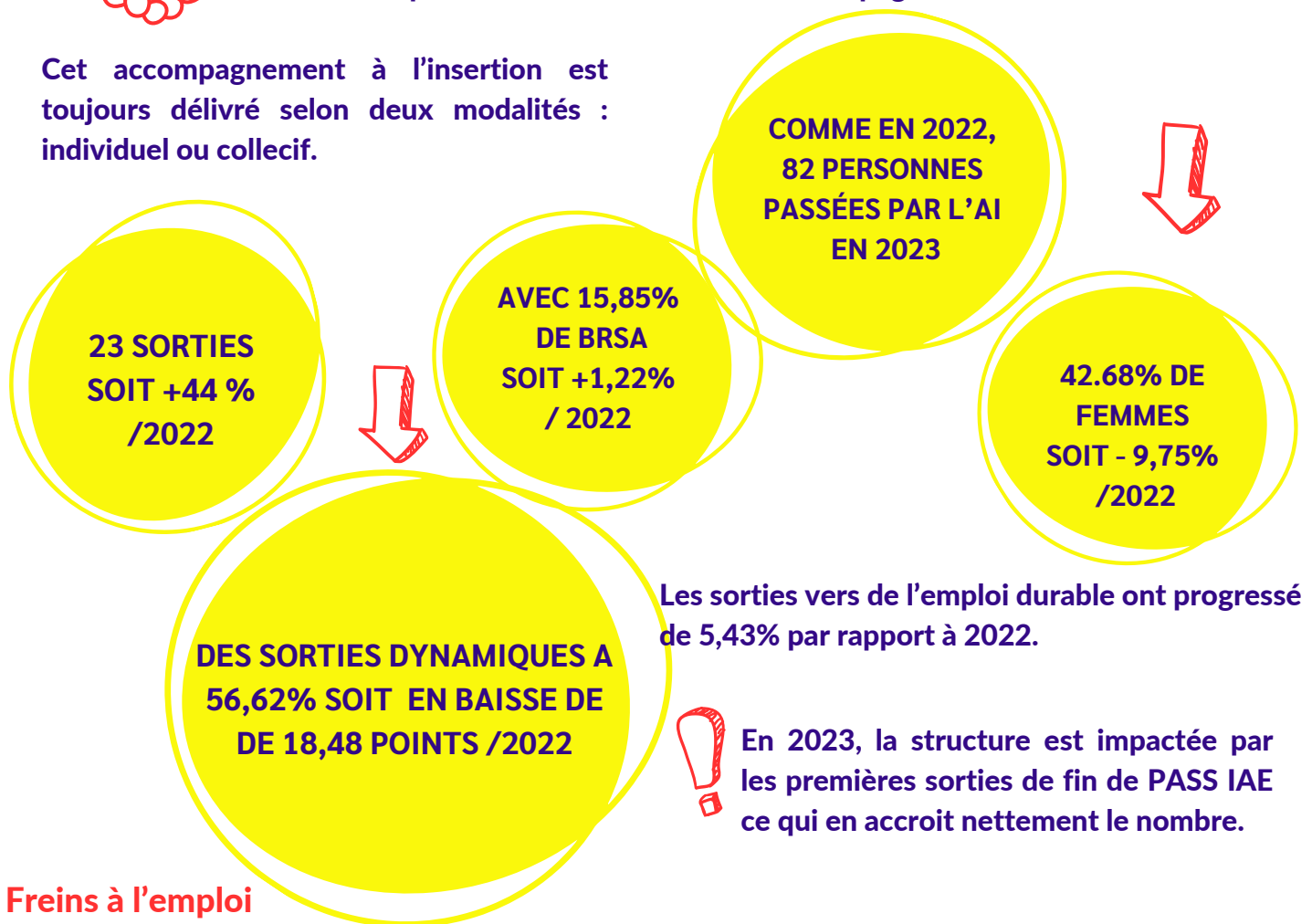
En 2023, l'accompagnement à l'insertion est remis au centre des objectifs d'Ose Services et organisé selon une récurrence accrue et des procédés plus cadrés et conformes à la RGPD.



L'objectif ciblé par la direction est alors pluriel :

- intensifier l'accompagnement,
- se réactualiser dans ses procédures,
- pouvoir mesurer le travail d'accompagnement délivré.

Cet accompagnement à l'insertion est toujours délivré selon deux modalités : individuel ou collectif.



Freins à l'emploi

- 26% Manque de mobilité
- 20% L'accès aux droits, démarches administratives
- 17% Santé, addictions, souffrances psy et autres.
- 11% Surendettement, finances.
- 10% Le logement

Les positionnements reçus en 2023

- FRANCE TRAVAIL 57.40%
- MISSION LOCALE 14,81%
- GIP INSERTION 9,25%
- CCAS & DEPARTEMENT 5,55%


Formations, Ateliers collectifs et activités diverses d'Ose Services.

Tout au long de l'année Ose Services poursuit ses actions de formations. Les formations suivantes ont été délivrées auprès des salariés en parcours (malgré l'absence de visibilité sur la prise en charge par l'OPCO).



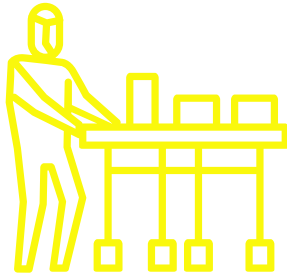
- ✓ Gestes et postures (26 personnes) - 21H00
- ✓ Technique de nettoyage de vitres (5 personnes) - Durée 7H00
- ✓ MAC SST (4 personnes)- Durée 7H00

Les ateliers collectifs sont quant à eux essentiellement animés en interne

- 
- Atelier ADVP "Métiers Facettes" (5 personnes)/ Durée : 1 séances de 3h00
 - Atelier Compétences transversales (2 personnes)/ Durée : 1 séances de 3h00
 - Atelier Attitudes de service "entretien des locaux" (3 personnes)/ Durée: 1 atelier de 3 heures
 - Atelier CV (2 personnes)/ Durée: 1h30
 - Atelier ADVP "Les 10 conseils pourris" (2 salariés)
 - EDF solidarité (2 salariés)/ Durée: 2h50 (intervenant extérieur sur les économies d'énergie)
 - Objectifs: Sensibilisation aux économies d'énergie. Responsabilisation et gestion de budget
 - Risques professionnels (12 salariés)/ Durée : 3 séances de 2h00
 - Objectifs : Sensibilisation aux risques professionnels. Mettre à jour le Document Unique

Tout au long de l'année Ose Services poursuit ses actions de communication lors de rencontres des partenaires sociaux, d'évènementiels ou même d'accueil à son siège social.

La structure a ainsi participé :



- au Salon pour l'Emploi et l'Apprentissage en avril à Sartilly,
- à l'Après-midi de l'Emploi en février à Granville,
- au 25 ans de la Mission Locale,
- au Forum des Associations en septembre à Granville,
- à l'accueil d'un groupe de 10 professionnels du CMS
- aux traditionnels "cafés partenaires"

En 2023, la structure initie en plus :

- l'animation d'un stand dans la galerie du centre Leclerc.
- la tenue de permanences dans des communes (St Jean des Champs et Bréhal) dès le second semestre 2023.

La communication, c'est également la valorisation du siège social par des supports appropriés.

Grâce au FDI, en 2023, Ose Services peut équiper en supports de communication, son siège social et son véhicule de service



PERSPECTIVES 2024



Selon nos prévisions, 2024 sera encore tournée vers la poursuite de sa réorganisation entamée en 2023. Une consolidation structurelle s'impose comme le perfectionnement et l'adaptation de la stratégie et de nouveaux objectifs au service de la pérennisation de l'activité.

Maintien du travail soutenu de suivi financier en lien avec le Conseil d'Administration et ses trésoriers.

Déploiement des expérimentations probantes initiées en 2023 dans la prospection de main d'oeuvre et dans la volonté de diversification des donneurs d'ordre.

Changement d'OPCO et passage à Uniformation

Beaucoup de défis restent encore à relever en 2024 pour Ose Services.

Merci de votre attention et merci à nos Partenaires.

Nous souhaitons néanmoins citer les communes en plus de Granville pour lesquelles Ose Services travaille régulièrement :

Jullouville,
St Sauveur la Pommeraye,
La Meurdraquière,
Yquelon,
Anctoville,
Saint Pair,
Saint Jean des Champs,
Folligny

GRANVILLE
NORMANDIE

Granville
Terre & Mer
Communauté de Communes

PARTENAIRES

RÉPUBLIQUE
FRANÇAISE
*Liberté
Égalité
Fraternité*

LA MANCHE
LE DÉPARTEMENT

Membre de
coorace